

EFICÁCIA DE DIFERENTES TIPOS DE ARMADILHAS NA CAPTURA *COSMOPOLITES SORDIDUS* (COLEOPTERA: CURCULIONIDAE)

A. D. FIGUEIREDO ¹, S. ÁZERA ², J. T. MARTINS ² & D. J. H. LOPES ¹

Com 2 figuras

RESUMO. *Cosmopolites sordidus*, o conhecido gorgulho da bananeira, é um insecto que possui hábitos nocturnos refugiando-se durante o dia entre os detritos vegetais no solo. Neste trabalho estimaram-se os estragos causados pelo gorgulho nos pseudo-caules da cultura e verificou-se a eficácia de cinco diferentes armadilhas alimentares e sexuais. A armadilha “Cosmotrack” revelou ser a mais eficiente na captura de adultos de *C. sordidus*.

ABSTRACT. The well-known banana weevil, *Cosmopolites sordidus* is an insect with nocturnal habits; hiding during the day in the soil and plant remains. In the present work, the damage caused by this weevil in the pseudo-trunks of the culture is evaluated, as is the efficacy of five different food and sexual traps. The trap “Cosmotrack” was the most efficient in the capture of *C. sordidus* adults.

INTRODUÇÃO

O gorgulho da bananeira *Cosmopolites sordidus* (Germar, 1824) é um insecto de ampla distribuição mundial que se destaca de um modo especial por provocar prejuízos elevados na produção da bananeira.

Na fase adulta possui hábitos nocturnos refugiando-se durante o dia entre os detritos vegetais que se encontram no solo. No estado larvar constrói galerias que debilitam a planta, podendo levá-la à morte. As perdas de produção provocadas pela acção deste insecto podem ser elevadas se este não for devidamente controlado.

¹Universidade dos Açores, Departamento de Ciências Agrárias, Secção de Protecção de Plantas, 9701-851 Angra do Heroísmo, E-mail: afigueiredo@uac.pt

²Direcção Regional do Desenvolvimento Agrário; Vinha Brava 9701-861 Angra do Heroísmo

Este estudo surge após alguns trabalhos de investigação de curta duração realizados sobre os problemas fitossanitários da bananeira (TINOCO, 2002). Insere-se nos trabalhos de investigação do projecto INTERFRUTA (projecto de fomento e promoção da fruticultura insular) e surge como um primeiro estudo de avaliação de eficácia de diferentes meios culturais e biotécnicos no combate a esta importante praga dos bananeiros terceirenses.

Este trabalho teve como objectivo, por um lado testar a eficácia de cinco diferentes armadilhas alimentares e sexuais, e por outro, conhecer os níveis populacionais de *C. sordidus*, e estimar os estragos causados por este insecto nos pseudo-caules das bananeiras.

MATERIAL E MÉTODOS

Este trabalho foi realizado num bananal, na zona de Angra do Heroísmo, na Ilha Terceira, Utilizaram-se cinco armadilhas alimentares e sexuais diferentes: três tradicionais, denominadas de sanduíche ao alto, telha, e rodela, uma já disponível no mercado para este fim e duas com feromona sexual, a “Cosmotrack”, e ainda uma outra, artesanal, designada por “armadilha com rampa”. As armadilhas com três repetições cada foram dispostas aleatoriamente ao longo de uma linha no campo. Esta linha de armadilhas foi deslocada lateralmente na parcela, de quinze em quinze dias, cerca de um metro. A observação dos insectos nas armadilhas foi semanal com substituição das armadilhas tradicionais. Para estimar os estragos causados por este insecto nos pseudo-caules, foi calculada a percentagem de ocupação em cinco bananeiras seleccionadas aleatoriamente antes e depois do ensaio. As bananeiras foram derrubadas e o seu aspecto interno fotografado em corte transversal do pseudo-tronco.

RESULTADOS E DISCUSSÃO

No decorrer do ensaio foi logo possível detectar visualmente uma diferença significativa entre os valores das capturas nas armadilhas tradicionais em relação às armadilhas com feromona sexual. Estas últimas registaram, na maioria das observações de campo, valores elevados de capturas de adultos de *Cosmopolites sordidus*. Na Fig.1, pode-se observar a evolução das capturas ao longo deste ensaio, detectando-se apenas uma diminuição dessas capturas no final do período em estudo devido provavelmente à já diminuta quantidade de feromona presente no difusor.

A armadilha “Cosmotrack”, destaca-se de todas as outras armadilhas nos registos das capturas com um mínimo de 70 indivíduos e um máximo de 170 indivíduos capturados (Fig. 1). As cinco armadilhas apresentaram diferenças significativas entre si, contribuindo para essa diferença as armadilhas “Cosmotrack” e a designada por “Rampa”.

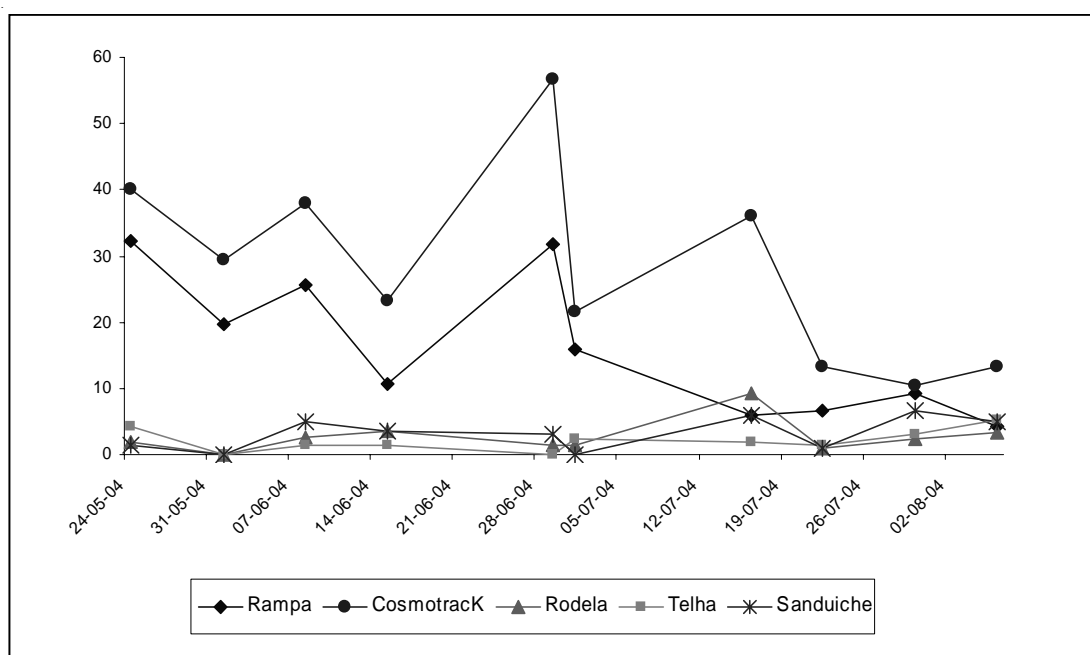


Fig. 1 – Número de indivíduos de *Cosmopolites sordidus* capturados ao longo do ensaio nas cinco diferentes armadilhas: de sanduíche ao alto, telha, rodela, com rampa e Cosmotrack,

Durante o ensaio destacou-se a importância das armadilhas com feromona sexual em detrimento das armadilhas tradicionais (que consistem em fatias de pseudo-caule), pois é determinante o papel da feromona sexual na armadilha e isso traduziu-se nos valores elevados registados nas capturas de adultos de *Cosmopolites sordidus*.

Contudo, quando comparadas estatisticamente as capturas das armadilhas com feromonas, “Cosmotrack” e “Rampa”, estas não apresentam diferenças significativas nem para um nível de significância de 95% nem de 99%. Mas já para 90% apresentam uma diferença significativa baixa. O factor constituinte da armadilha que parece contribuir para essa diferença é a maior dimensão da abertura realizada na armadilha “Rampa”. Em relação às armadilhas tradicionais, quando comparadas estatisticamente as capturas de cada uma não apresentaram diferenças significativas entre si. Mas, de uma maneira geral apresentaram todas níveis de capturas bastante inferiores aos registados nas armadilhas com feromona sexual (Fig. 1). De entre as armadilhas tradicionais a armadilha “Sanduíche” destaca-se, das outras no número de capturas que registou.

O conhecimento das densidades populacionais presentes foram ainda complementadas pela prospecção da presença de galerias no pseudo-caule (Fig. 2). Esta observação permitiu ainda determinar as percentagens de afectação do pseudo-caule pelos adultos de *C. sordidus*, que oscilou entre os 20% e os 80%.

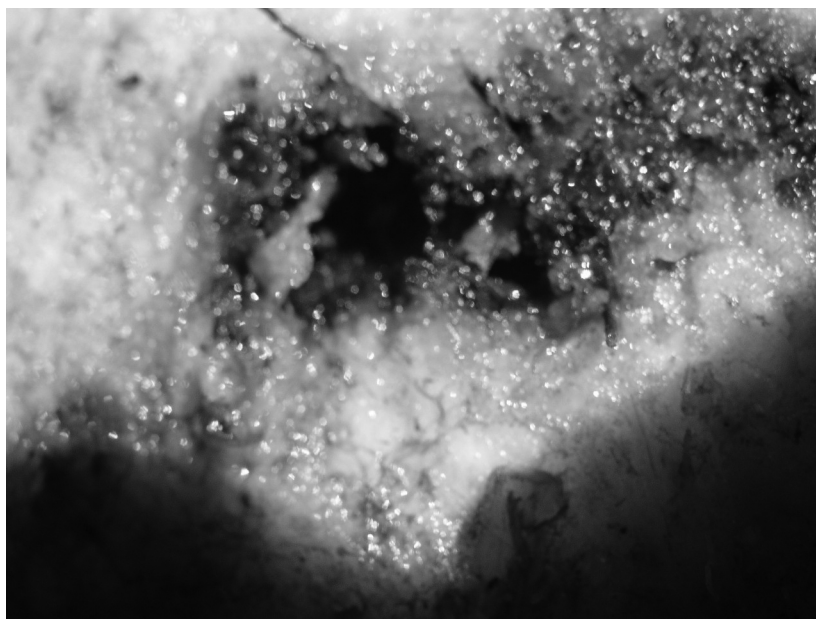


Fig. 2 – Aspecto de uma galeria originada pelo estado larvar do gorgulho no pseudo-caule da bananeira.

CONCLUSÕES

Cosmopolites sordidus é uma importante praga da banana que requer um estudo mais aprofundado para o completo conhecimento da sua biologia, dinâmica populacional, e da sua evolução neste ecossistema particular que é cultura da bananeira nos Açores. A armadilha “Cosmotrack” destacou-se de todas as outras armadilhas pelas capturas elevadas que registou.

A colocação de armadilhas no campo contribuiu decisivamente para uma diminuição na percentagem de afectação, uma vez que a praga se dirige para as armadilhas com os atractivos e não para os pseudo-caules das bananeiras, revestindo-se a sua utilização de um método de luta cultural (através das armadilhas alimentares) e biotécnico (através das armadilhas com feromona), bastante eficaz na redução da afectação das bananeiras pelos adultos de *C. sordidus*.

AGRADECIMENTOS

Ao Dr. Sébastien Bonduelle da Cosmotrack S.A pelo fornecimento das armadilhas e feromonas e ao Dr. Bruno Silveira e ao Eng.º Luís Ribeiro do Centro de Bananicultura da Madeira – Divisão de Bananicultura, pela definição da metodologia e

da armadilha “Rampa” utilizada nos ensaios e na identificação do gorgulho-da-bananeira. Ao Eng^o Vasco Nunes e ao Rodrigo Costa pelo apoio e ajuda prestada durante este ensaio na preparação das armadilhas tradicionais.

Todo o trabalho de investigação foi realizado no âmbito do PROJECTO INTEFRUTA (MAC/3.1/A1) co-financiado pelo programa INTERREG III-B.

REFERÊNCIAS BIBLIOGRÁFICAS

TINOCO, N. M. P. G.:

2002. *Estudo dos principais problemas fitossanitários da bananeira na Ilha Terceira*. Tese de fim de Licenciatura em Engenharia Agrícola da Universidade dos Açores.

